











Laden des Updates von der Website :

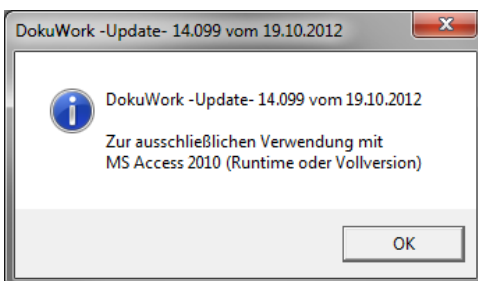
Bevor eine Update-Installation vorgenommen wird, sichern Sie bitte Ihre bestehende Programmdateibank, indem Sie diese umbenennen (von DOWexe07.accde nach DOWexe07.accde.alt). Üblicherweise befindet sich die Programminstallation in C:\Programme\DokuWork.

 DokuWork.ico	04.09.2005 10:04	IrfanView ICO File	4 KB
 DokuWork.jpg	19.01.2012 04:43	IrfanView JPG File	60 KB
 DokuWork-2010.exe	27.05.2012 16:32	Anwendung	376 KB
 DokuWork-Import.ico	10.07.2011 18:24	IrfanView ICO File	3 KB
 DOWexe07.accde.alt	26.06.2012 09:41	Microsoft Access ...	43.356 KB
 DOWexeINI.mdb	26.06.2012 09:41	Microsoft Access ...	228 KB
 FonLook.exe	29.06.2009 17:36	Anwendung	88 KB
 FonLook.mde	18.06.2012 19:31	Microsoft Access ...	43.504 KB
 unins000.dat	17.06.2012 19:24	DAT-Datei	49 KB
 unins000.exe	17.06.2012 19:24	Anwendung	699 KB

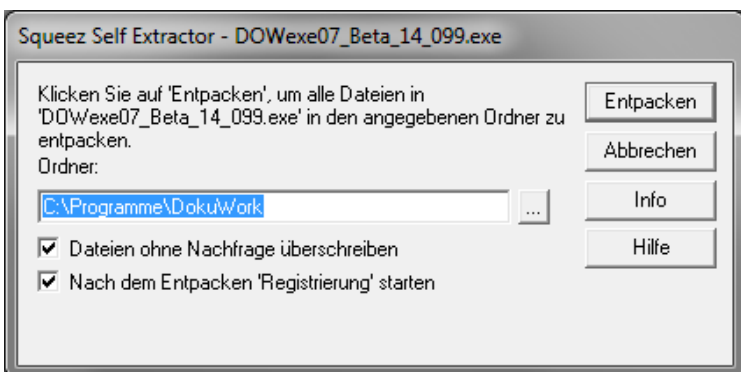
Das aktuelle Update und/oder die aktuelle Beta erhalten Sie als Download von unserer Website im Bereich Download. Wählen Sie dort bitte die gewünschte Version aus (Update oder Beta).

Installieren des Updates :

Nachdem die Installationsdatei auf die Festplatte geladen wurde, muss diese ausgeführt werden (Doppelklick darauf). Um welche Programmversion es sich bei der Installation handelt, ist dem Hinweistext zu entnehmen.



Das Zielverzeichnis ist voreingestellt und muss ggf. auf einen anderen Zielort eingestellt werden.

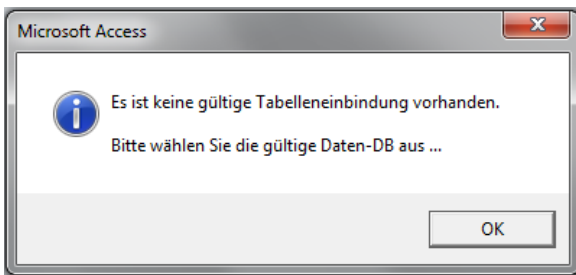


Klicken Sie auf Entpacken.

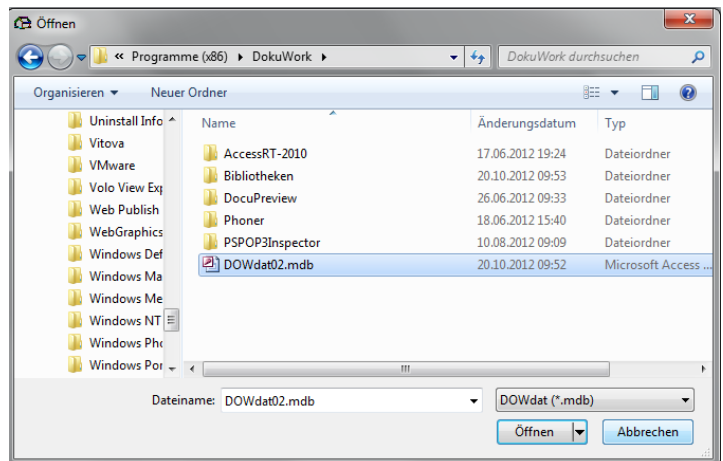
Tabelleneinbindung herstellen und Lizenzierung :

Zum Aufspielen eines Updates benötigen Sie eine gültige Lizenzdatei. Diese erhalten Sie zusammen mit dem Pflege- und Wartungsvertrag per E-Mail zugesendet. Die kostenlose Einzelplatzversion unserer Software ist nicht updatefähig.

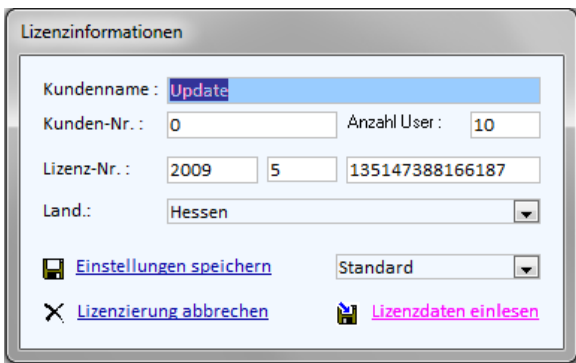
Nach dem Entpacken der Installation starten Sie das Programm wie gewohnt durch Klick auf das Programmsymbol von DokuWork. Direkt nach dem Start erfolgt die Tabelleneinbindung. Dabei dürfen keine anderen Benutzer an der Datenbank angemeldet sein.



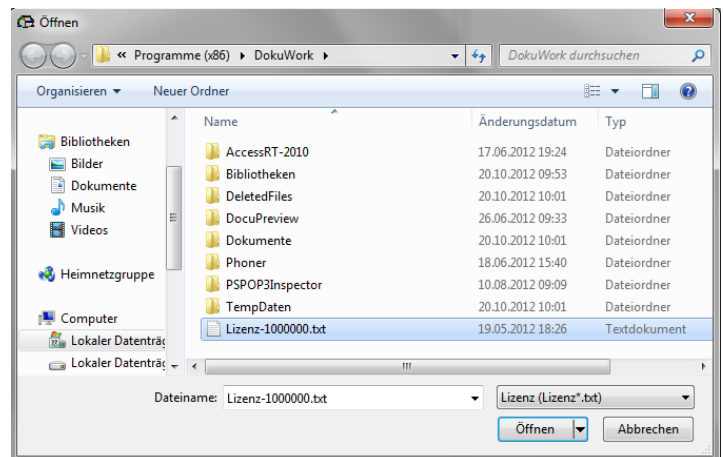
Wählen Sie die Datenbank aus, die anzubinden ist. Üblicherweise ist das bei Einzelbenutzerumgebungen die Datei DOWdat02.mdb im Programmverzeichnis.



Anschließend wird das Monitorformat angepasst (hier nicht gezeigt) und die Lizenzdaten sind einzulesen.



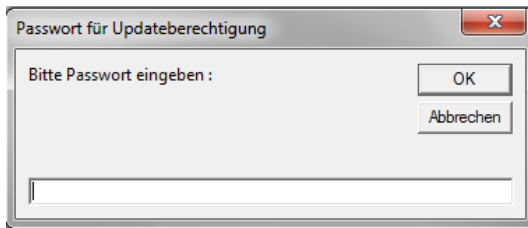
Wählen Sie die Lizenzdatei aus (ggf. erst aus der Übersendungs-E-Mail auf die Festplatte entpacken).



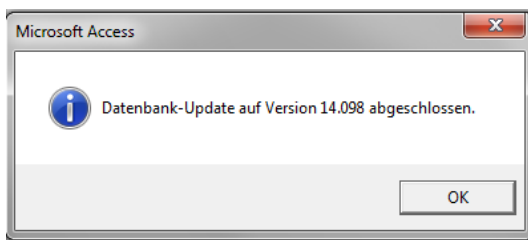
An dieser Stelle ist das Aufspielen des Updates abgeschlossen. Dieser Vorgang bis hierhin muss nun auf jedem angeschlossenen Arbeitsplatz ausgeführt werden. Bei einer größeren Anzahl von Arbeitsplätzen gibt es dafür automatisierte Mechanismen.

Update der Daten-Datenbank :

Bei jedem Versionssprung, z.B. von Version 14.098 auf 14.099 muss die bestehende Daten-Datenbank ebenfalls angepasst werden. Beispielsweise durch Einfügen von neuer Feldern. Ob diese Anpassung notwendig ist, erkennt das System bei einem Programmstart automatisch. Bei einer MS Access basierten Datenhaltung dürfen dabei keine weiteren Arbeitsplätze an der Datenbank angemeldet sein.



Nach Eingabe des Kennworts, das Sie zusammen mit Ihrer Lizenzdatei erhalten haben, wird zuerst (automatisch) eine Datensicherung ausgeführt und danach das Datenbank-Update ausgeführt. Zum Schluss erscheint ein passender Hinweis und das Programm wird automatisch beendet.

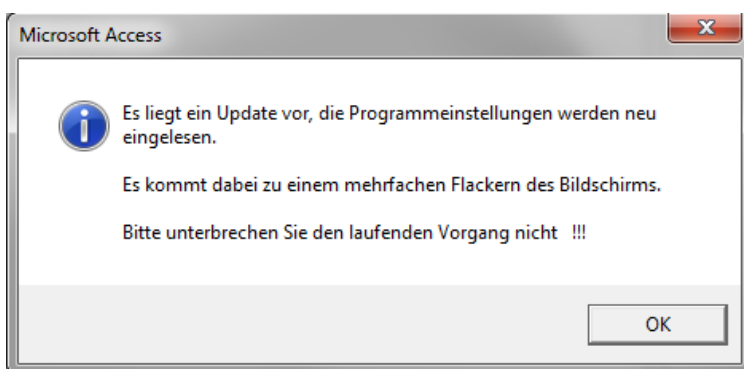


Systeme die auf einer MySQL Datenhaltung basieren, können auch mit angemeldeten Benutzern ein Datenbank-Update ausführen. Auf dem Rechner, von dem aus das Update der MySQL Daten-Datenbank ausgeführt wird, muss eine passend konfigurierte Benutzer-DSN für die MySQL Datenbank vorhanden sein.

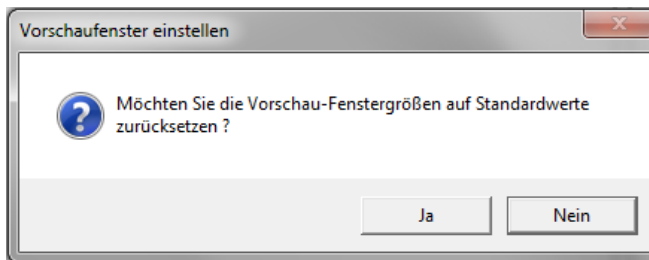
Üblicherweise ist diese DSN mit DokuWork benannt.

Benutzerdaten wieder einlesen :

Nach einem erfolgreichem Programm-Update erkennt das System bei einem Programm-Neustart automatisch, wenn auf einem Arbeitsplatz bestehende Benutzereinstellungen wieder eingelesen werden müssen.



Legen Sie dabei fest, ob die individuellen Fensteranpassungen (z.B. Dokument-Vorschau-Größen) beibehalten werden sollen oder nicht.



Damit ist das Update vollständig abgeschlossen.

Bensheim, 20.10.2012

Stephan Kraft, DokuWork GmbH