



## Novalis® Mobile

ist ein durchgängiges Konzept zur Nutzung unterschiedlicher Endgeräte (Clients). Die Novalis-Cloud wird damit zu einer weltweit mobilen Arbeitsumgebung. Egal an welchem Standort und mit welchem Endgerät Sie gerade arbeiten möchten oder mit welchem Betriebssystem.

Grundlage ist immer die Novalis-Cloud-Lösung, also das im Rechenzentrum betriebene VPS.

Insgesamt gibt es vier grundverschiedene Anforderungen :

- Arbeitsplatz im Büro oder zuhause (Desktop-Rechner)
- Unterwegs mit „vollwertigem“ Rechner (Laptop)
- Unterwegs mit „leichtem“ Rechner (Tablet)
- Überall und jederzeit mit Smartphone (mit dem Nutzer verwachsen)

Innerhalb dieser vier verschiedenen Nutzungsvarianten gehen unterschiedliche (sich teilweise widersprechende) Anforderungen miteinander einher. Den Desktop-Rechner oder auch den Laptop schleppt man nicht überall mit hin. Das immer und überall verfügbare Smartphone eignet sich wiederum nicht für „effektives“ arbeiten.

Das bedeutet konkret, dass sowohl die Software (Programme bzw. Apps) als auch die Hardware (Endgeräte bzw. Clients) für die jeweilige Nutzung angepasst und optimiert sein müssen.

### Desktop-Bürorechner :

Wird nur die Novalis-Cloud-Lösung eingesetzt (VPS) und es sind keine weiteren lokal auf dem Bürorechner (oder Laptop) installierten Programme auszuführen, kommt es auf die Leistungsfähigkeit des Endgeräts nicht an. Es eignet sich dann praktisch jedes Endgerät, an das sich ein großer Monitor mit externer Maus und Tastatur anschließen lässt. Die Leistung liefert das Cloud-VPS aus dem Rechenzentrum.

Ideal als Desktop-Bürorechner (Client) sind Notebooks oder Laptops mit sogenannten Stromsparprozessoren. Die externe Auflösung sollte je nach angeschlossenem Monitor mindestens 1.980 x 1.080 betragen.

Der externe Monitor sollte eine Pixeldichte von etwa 90 - 100 ppi aufweisen. Bei höheren Auflösungen muss sonst (zu) stark skaliert werden, was bei Windows-Betriebssystemen (noch) nicht optimal gelöst ist.

20 - 24 Zoll-Monitor = 1.980 x 1.080

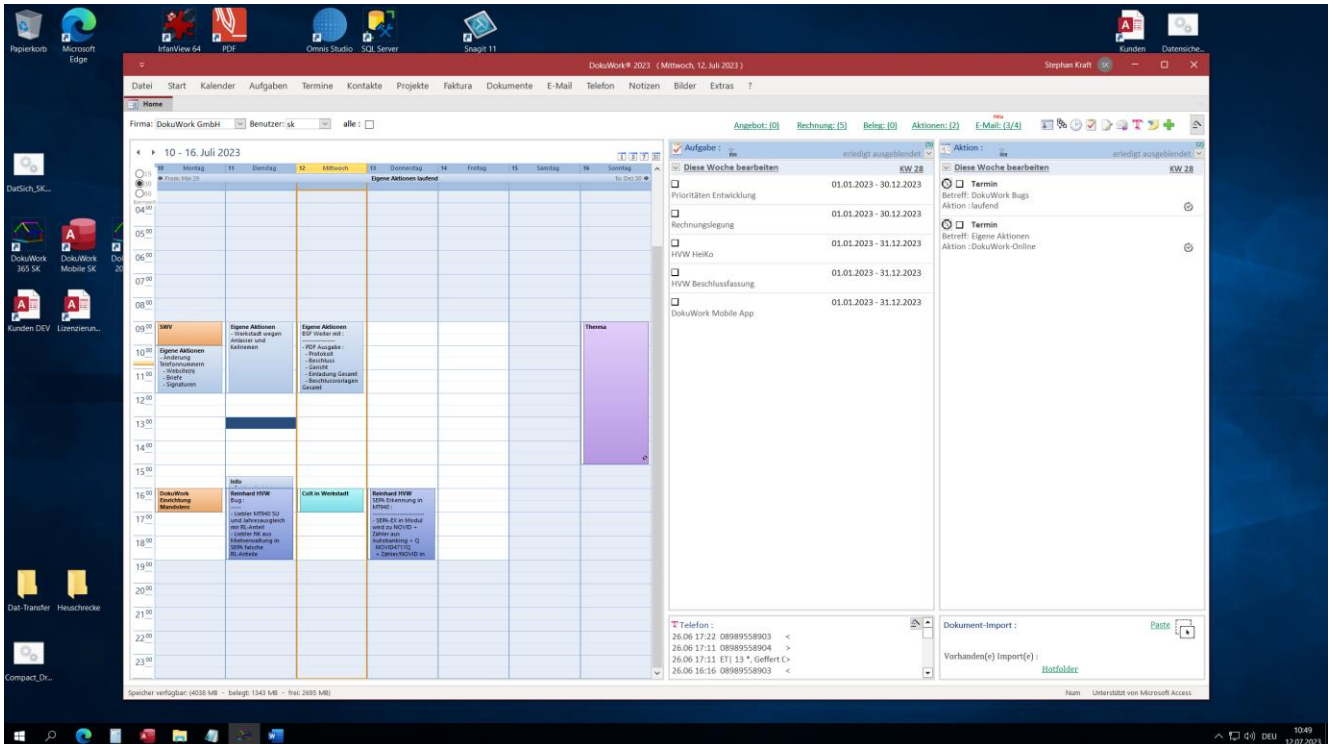
28 - 32 Zoll Monitor = 2.560 x 1.440

Wird ein Laptop bzw. Notebook als Bürorechner verwendet, lässt er sich auch mobil als vollwertiger Arbeitsplatz einsetzen. Unterwegs wird aber entweder ein WLAN-Zugang benötigt (Hotspot) oder die Anbindung an ein Smartphone (USB-Tethering).

Alternativ dazu ist auch eine eigene SIM-Card (LTE) im Notebook verwendbar.



Windows-Laptop mit Zugriff auf Cloud-VPS und externem 32 Zoll Monitor (2.560 x 1.440, Skalierung = 118 %).



Die Diagonale des gezeigten Screens beträgt auf dem Monitor ca. 80 cm (32 Zoll).

### Tablet :

Für das mobile Arbeiten unterwegs ist ein Laptop oder Notebook nicht immer geeignet. Die Geräte sind recht schwer und „sperrig“ und die Akkus halten meist nicht sehr lange. Das Smartphone ist zum Arbeiten zu klein und zu unkomfortabel.

Der ideale Kompromiss zwischen den beiden Geräteklassen ist ein Tablet mit 10 Zoll Monitor und einer Auflösung von 1.200 x 800 Pixel (etwa 145 ppi). Höhere Auflösungen sind für die Nutzung des Tablets als Client des Cloud-VPS weniger gut geeignet. Zwingend ist die Ausstattung mit einem SIM-Slot für die aktuellen Funknetze.

Ein passendes Tablet (z.B. Teclast P20S) bekommt man im Handel derzeit für etwa 100 EUR netto (zzgl. UST). Passende LTE-Verträge mit 5 GB Datenvolumen incl. Telefon- und SMS-Flat bekommt man aktuell (z.B. bei WinSim) für etwa 5 EUR netto im Monat (zzgl. UST).

Mit der Bildschirmtastatur des Tablets lässt sich recht produktiv arbeiten (wenn auch etwas eingeschränkt) und man kann unterwegs zumindest seine E-Mails ordentlich beantworten. Weiterhin gibt es auf dem Tablet keine Notwendigkeit, ständig hin und her zu scrollen oder zoomen, wie es auf dem Smartphone der Fall ist. Sowohl die reine Mausbedienung als auch der Touch-Betrieb ist möglich oder eine Kombination von beidem.

Wird der Zwei-Finger-Zoom zur Vergrößerung eines Teilbereichs benötigt oder ein Wisch-Scroll durch den E-Mail- bzw. Dokumenttext oder durch eine Liste, so geht auch das.



10 Zoll Android-Tablet mit Zugriff auf Cloud-VPS (1.200 x 800, keine Skalierung).

Bearbeitung einer E-Mail auf dem Tablet.



Die Diagonale der beiden gezeigten Screens beträgt auf dem Tablet-Monitor ca. 26 cm (10 Zoll).

#### Smartphone :

Das Smartphone ist für „produktives“ Arbeiten nicht vorgesehen. Zumindest geht es nicht ohne Verrenkungen ab. Stattdessen hat man mit dem Gerät zu jeder Tag- und Nachtzeit, immer und überall den uneingeschränkten Zugriff auf jegliche Art von Informationen.

Genau dafür ist es gedacht (neben Telefon, Taschenlampe, Kamera, Videoaufzeichnung, Wecker, Musikbox, Spielekonsole, Netflix-Wiedergabe usw.).

Ohne Anpassung lassen sich normale Desktop-Anwendungen auf dem Smartphone nicht verwenden. Hauptursache ist die sehr kleine Bildschirmfläche. Meist verfügt ein handelsübliches Smartphone über einen etwa 6 Zoll großen Monitor. Also nur rund 17 cm Bildschirmdiagonale.

Dazu kommt beim Smartphone noch die generelle Ausrichtung bzw. Handhabung im Hochformat. Produktive Desktopanwendungen wie Novalis-DokuWork, die Novalis-Hausverwaltung, Novalis-Beschlussfassung oder verschiedene Office Programme sind üblicherweise für das Querformat entwickelt und optimiert.

Speziell für das Smartphone wird deshalb DokuWork Mobile entwickelt und in naher Zukunft als Betaversion bereitgestellt. Es ist die angepasste Version des CRM-Bestandteils von DokuWork, mit der sich unterwegs auf Kontakte, Kalender und E-Mails zugreifen lässt.

Damit wird u.a. Outlook-Exchange Online entbehrlich.

Jede Änderung im Kalender oder die Beantwortung einer Mail auf dem Smartphone ist sofort (in Echtzeit) für alle anderen Benutzer der Novalis-Cloud-Lösung gleichermaßen sichtbar. Genauso sieht jeder Smartphone Nutzer sofort jeden Termin, den ein anderer Benutzer im Büro (oder sonst wo) einstellt.

Kein Wunder, es arbeiten ja alle gleichermaßen auf der gleichen (Cloud-VPS) Datenbank.

(Nicht nur) auf dem Smartphone kann jedes (nicht nur) Novalis Programm als eigenständige Applikation laufen. D.h. es wird nicht der gesamte Desktop aus dem Cloud-VPS auf dem Endgerät bereitgestellt, sondern nur eine einzelne Anwendung (wie weiter unten gezeigt, in Form von DokuWork Mobile auf dem Smartphone).

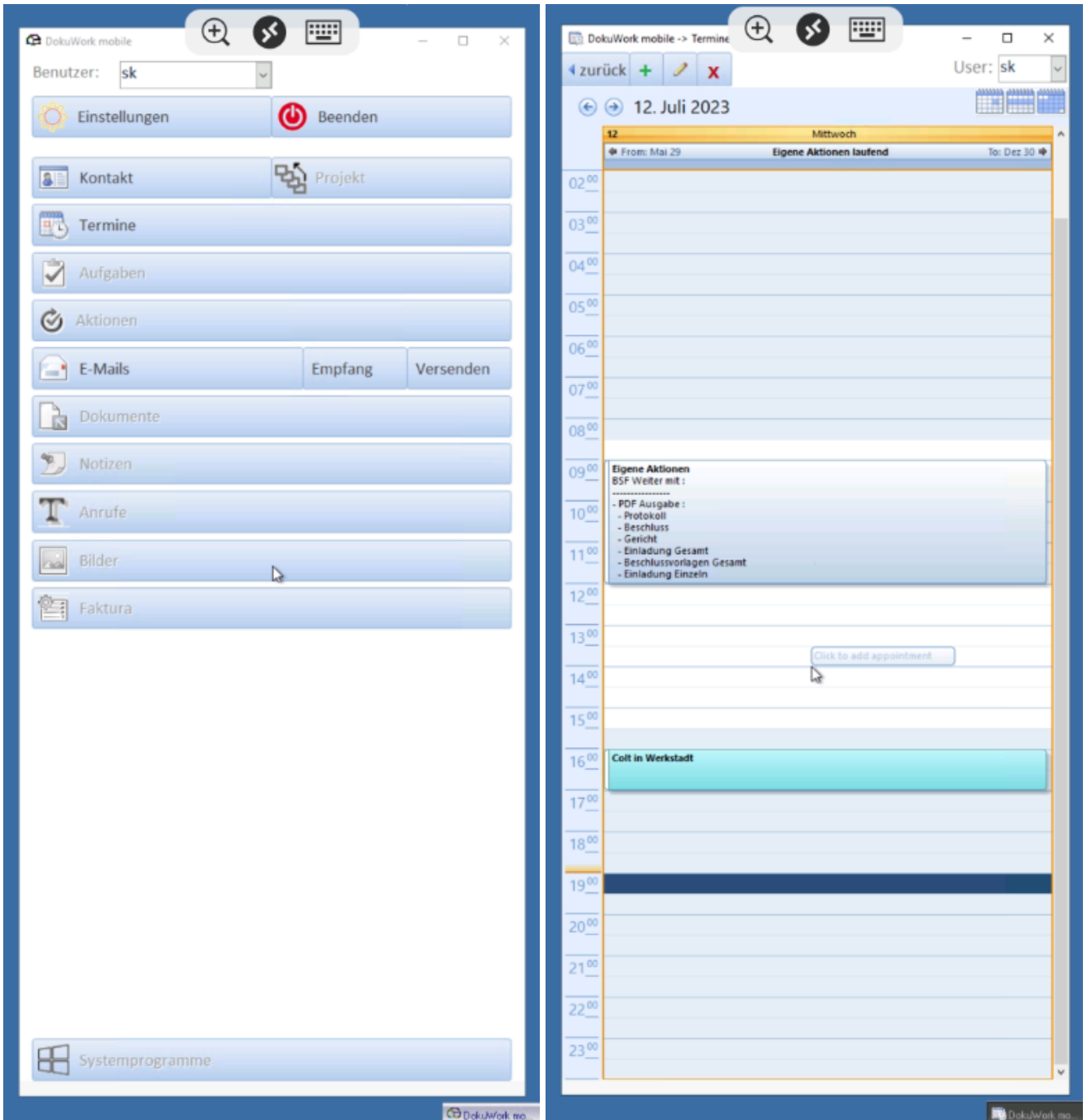
Die Software verhält sich so, wie ein auf dem Endgerät lokal installiertes Programm.

So wie auf dem Tablet, ist auch auf dem Smartphone die reine Mausbedienung oder auch der Touch-Betrieb, sowie eine Kombination von beidem möglich.

Wird der Zwei-Finger-Zoom zur Vergrößerung eines Teilbereichs benötigt oder das Wisch-Scrollen, so geht das auf dem Smartphone natürlich auch.



DokuWork Mobile auf einem Android-Smartphone mit 6 Zoll Monitor und einer 600 x 1.252 skalierten Auflösung.



Der linke Screen zeigt das Startformular von DokuWork Mobile. Rechts ist der Kalender zu sehen (Tagesansicht). Auf der nächsten Seite wird die E-Mailliste gezeigt, zusammen mit einer geöffneten E-Mail.



Liste der E-Mails und eine daraus geöffnete E-Mail.

The image displays two screenshots from the DokuWork mobile application. The left screenshot shows an email inbox with a list of messages. The right screenshot shows an open email from 'sk@dokuwork.com' to 'hofele@novalis-online.de' with the subject 'Nur zur Information'. The email content includes a greeting to Reinhard, a thank you, and contact information for Novalis Software.

Insbesondere für Haus- und Mietverwalter stellt Novalis® je nach Art der gewünschten Nutzung immer das passende Programmsortiment bereit. Lokal installiert oder Online auf jedem beliebigen Endgerät. Neben DokuWork ist auch die Hausverwaltungssoftware und/oder die Beschlussfassung gleichermaßen online verfügbar.

Bensheim, 13.07.2023

Stephan Kraft